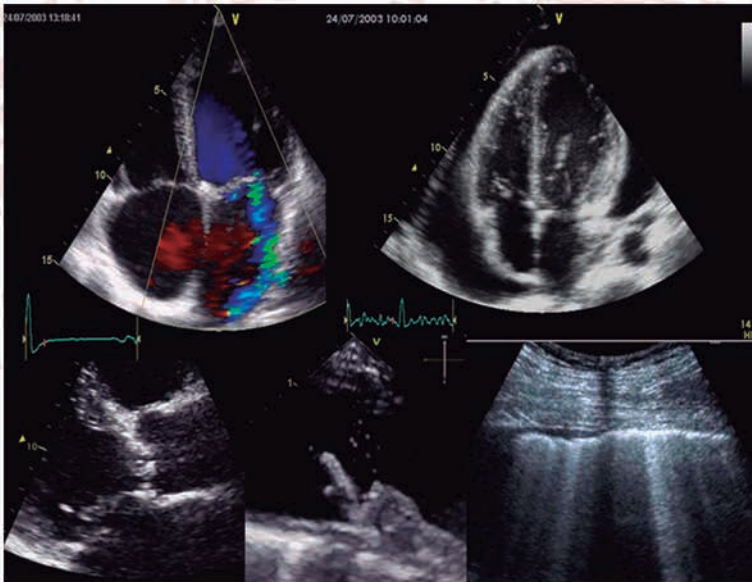


XV CURSO TEÓRICO-PRÁCTICO DE ECOCARDIOGRAFÍA BÁSICA

Sección de Ecocardiografía. Servicio de Cardiología

Barcelona 25 al 27 de Marzo del 2019



PARTICIPANTES

Directores

A. Evangelista, J. F. Rodríguez-Palomares

A. Evangelista

J. F. Rodríguez –Palomares

M. T. González-Alujas

G. Teixidó

L. Galian

G. Casas

F. Valente

Ch. Granato

M. Ojeda

A. López Sainz

M. L. Servato

A. Balleste

V. Santamaría

ECOCARDIOGRAFÍA BÁSICA

Lunes 25

09:00 - 09:15 h	Inauguración del curso. <i>A. Evangelista, J. Rodríguez-Palomares, I. Ferreira</i>
	Principios básicos
09:15 - 10:00 h	Bases de la ecocardiografía y anatomía ecocardiográfica. <i>A. Evangelista</i>
10:00 - 10:30 h	Doppler cardíaco. <i>A. Evangelista</i>
10:30 - 11:15 h	Seminario de anatomía y flujos cardíacos. <i>Ch. Granato, A. López-Sainz</i>
11:15 - 11:30 h	Café
	Función ventricular
11:30 - 12:00 h	Función sistólica ventricular izquierda. <i>G. Teixidó</i>
12:00 - 12:15 h	Función ventricular derecha. <i>L. Galian</i>
12:15 - 13:00 h	Función diastólica y parámetros hemodinámicos básicos. <i>J. Rodríguez-Palomares</i>
13:00 - 13:45 h	Seminario de función y hemodinámica cardíaca. <i>F. Valente, A. Evangelista</i>
13:45 - 14:00 h	Optimización del ecocardiógrafo. <i>G. Teixidó</i>
14:00 - 14:45 h	Comida
14:45 - 16:30 h	Seminarios y Prácticas <ul style="list-style-type: none">• Seminario de casos prácticos. <i>F. Valente, A. López-Sainz</i>• Prácticas con equipos convencionales (Grupos 1-6)• Introducción a la ecocardiografía transesofágica y prácticas con simulador (grupos UCI- ANEST). <i>V. Santamaría, A. Balleste</i>
16:45 - 18:30 h	Seminario de casos prácticos. <i>F. Valente, A. López-Sainz</i> <ul style="list-style-type: none">• Prácticas con equipos convencionales (Grupos 7-12)• Introducción a la ecocardiografía transesofágica y prácticas con simulador (grupos UCI- ANEST). <i>A. Balleste, V. Santamaría</i>

ECOCARDIOGRAFÍA BÁSICA

Martes 26

09:00 - 09:45 h

Valvulopatías-I

Valvulopatía mitral. *M. T. González-Alujas*

09:45 - 10:30 h

Valvulopatía aórtica. *L. Galian*

10:30 - 10:45 h

Valvulopatía tricuspídea y pulmonar. *G. Casas*

10:45 - 11:30 h

Seminario de valvulopatias-I. *G. Casas, A. Evangelista*

11:30 - 11:45 h

Café

11:45 - 12:15 h

Valvulopatias-II

Endocarditis infecciosa. *M. T. González- Alujas*

12:15 - 12:45 h

Prótesis valvulares. *J. Rodríguez-Palomares*

12:45 - 13:15 h

Seminario valvulopatias-II. *M. Ojeda, A. Evangelista*

13:15 - 13:45 h

Cardiopatía isquémica. *T. González Alujas*

13:45 - 14:15 h

Seminario casos clínicos. *M. L. Servato, M. T. González-Alujas*

14:15 - 15:00 h

Comida

15:00 - 16:45 h

Seminarios y Prácticas

- Seminario de casos prácticos. *G. Casas, M. Ojeda*
- Prácticas con equipos convencionales (**Grupos 13-18**)
- Introducción a la ecocardiografía transesofágica y prácticas con simulador (**grupos UCI- ANEST**). *A. Balleste, V. Santamaría*
- Seminario de casos prácticos. *G. Casas, M. Ojeda*
- Prácticas con equipos convencionales (**Grupos 19-24**)
- Introducción a la ecocardiografía transesofágica y prácticas con simulador (**grupos UCI- ANEST**). *V. Santamaría, A. Balleste*

16:30 - 18:00 h

ECOCARDIOGRAFÍA BÁSICA

Miércoles 27

09:00 - 09:45 h	Miocardiópatías. <i>G. Casas</i>
09:45 - 10:15 h	Patología del pericardio. <i>J. Rodríguez- Palomares</i>
10:15- 11:00 h	Seminario miocardiópatías y pericardio. <i>F. Valente, Ch. Granato</i>
11:00 - 11:15 h	Café
11:15 - 11:30 h	Masas y tumores. <i>G. Teixidó</i>
11:30 - 11:45 h	Fuente embólica. <i>M. T. González-Alujas</i>
11:45 - 12:00 h	Patología aórtica. <i>G. Teixidó</i>
12:00 - 12:30 h	Seminario masas, fuente embólica y patología aórtica. <i>Ch. Granato, M. Ojeda</i>
12:30 - 12:50 h	Cardiopatías congénitas del adulto más frecuentes. <i>A. Evangelista</i>
12:50 - 13:00 h	Conclusiones finales
13:00 - 13:45 h	Comida

TALLER TEÓRICO-PRÁCTICO DE ECOCARDIOSCOPIA

14:10 - 14:30 h	Qué debe incluir una ecocardiografía. Enfoque práctico. <i>A. Evangelista, V. Santamaria</i>
14:30 - 16:00 h	Grupo A - Prácticas con equipos (grupos con 5 alumnos) Grupo B - Casos y casos
16:00 - 17:30 h	Grupo A - Casos y casos Grupo B - Prácticas con equipos (grupos con 5 alumnos)
17:30 - 18:00 h	¿Dónde estamos y a dónde vamos? <i>A. Evangelista</i>

INFORMACIÓN GENERAL

Sala de Actos del Hospital General. Planta 10.

Inscripciones:

Srta. Rosalía / Srta. Anna. Secretaría de Cardiología.
Paseo Vall d'Hebron, 119-129 - 08035 Barcelona.
rcoronad@vhebron.net - Tel.: 932 746 134 - Fax: 932 746 063

Derechos de Inscripción:

Curso de Ecocardiografía Básica: 400 €

Miembros de la SEC, ECOSIAC, SEMICYUC, SEDAR, SEMES, SOCMUE, SCARDT, SOCMIC y SEMES, CAMFYC, SEMERGEN, SEN. SEPAR, contarán con un descuento de 100 €

Prácticas: Los cursillistas realizarán prácticas de una hora y media en ecocardiografía transtorácica con adquisición de planos y manejo del ecocardiógrafo en grupos de 5 participantes.

Manual de ecocardiografía en pdf.



GE Healthcare

